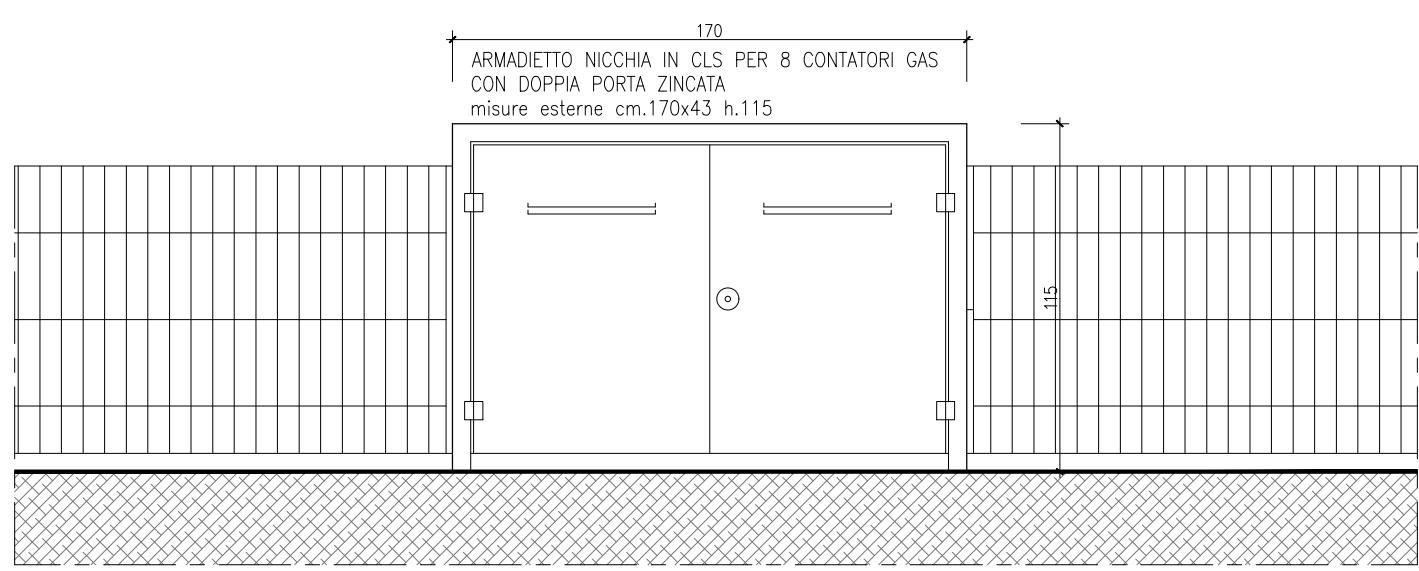
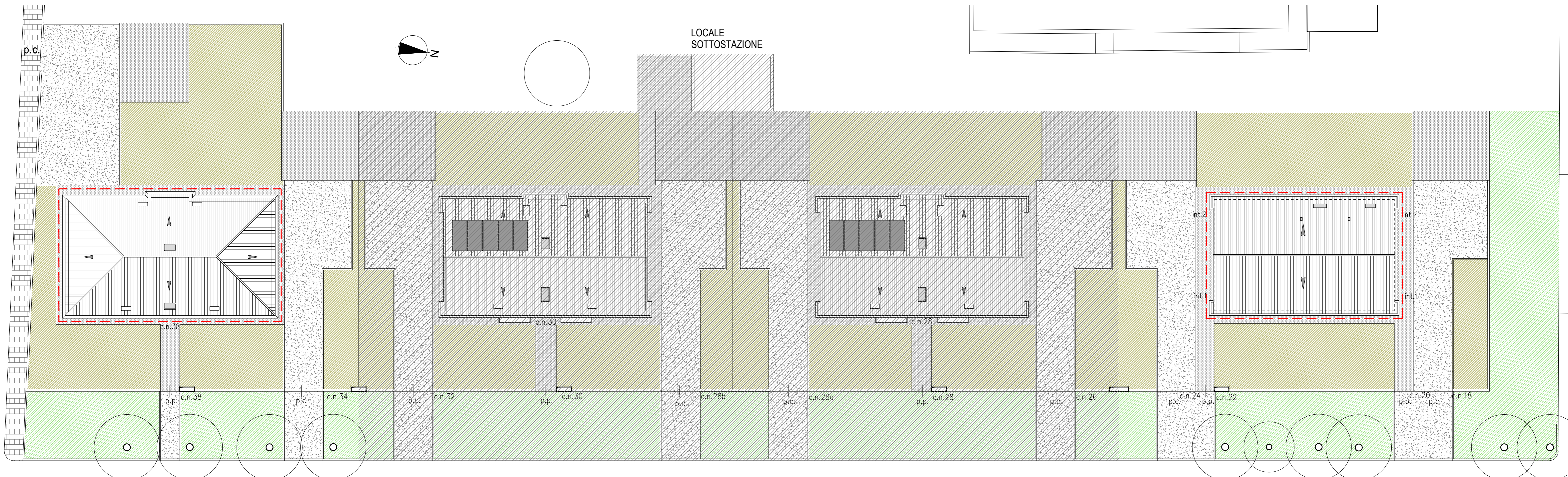


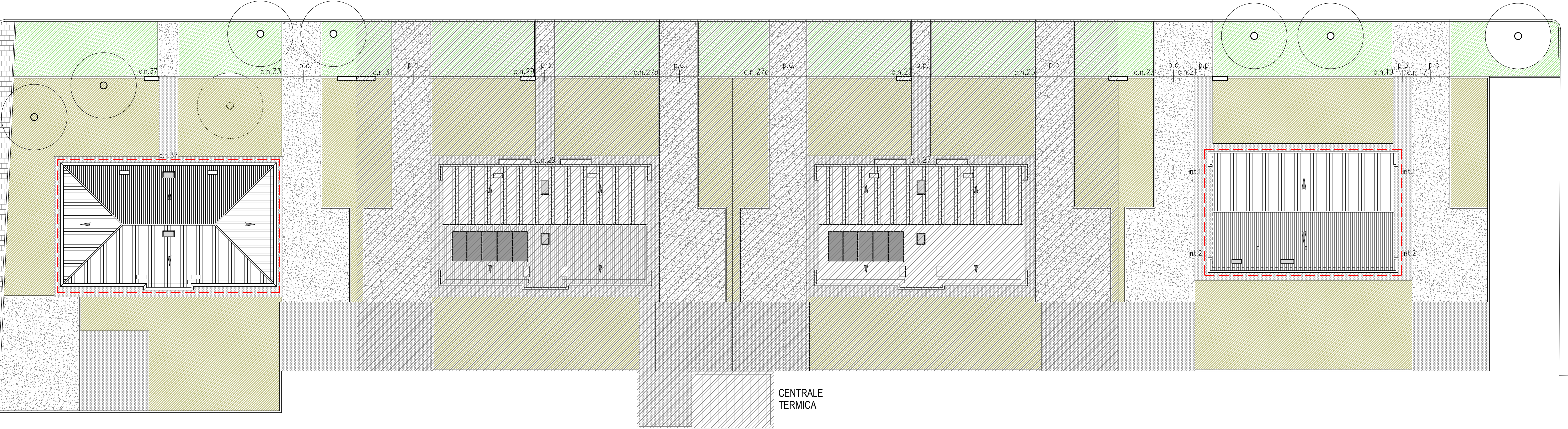
scala 1:25



NUOVA COSTRUZIONE	
	MARCIAPIEDE PERIMETRALE E INGRESSO cls armato graffiato
	PAVIMENTAZIONE CARRABILE ghiaietto
	SOLETTA FUTURI GARAGES cls armato rasato
	AREA VERDE PRIVATO
	AREA VERDE PUBBLICO
	MARCIAPIEDE PUBBLICO autobloccanti in cls
	PANNELLI SOLARE TERMICO
	PARTE NON SOGGETTA ALL'INTERVENTO (GIÀ REALIZZATA)
	PARTE SOGGETTA ALL'INTERVENTO



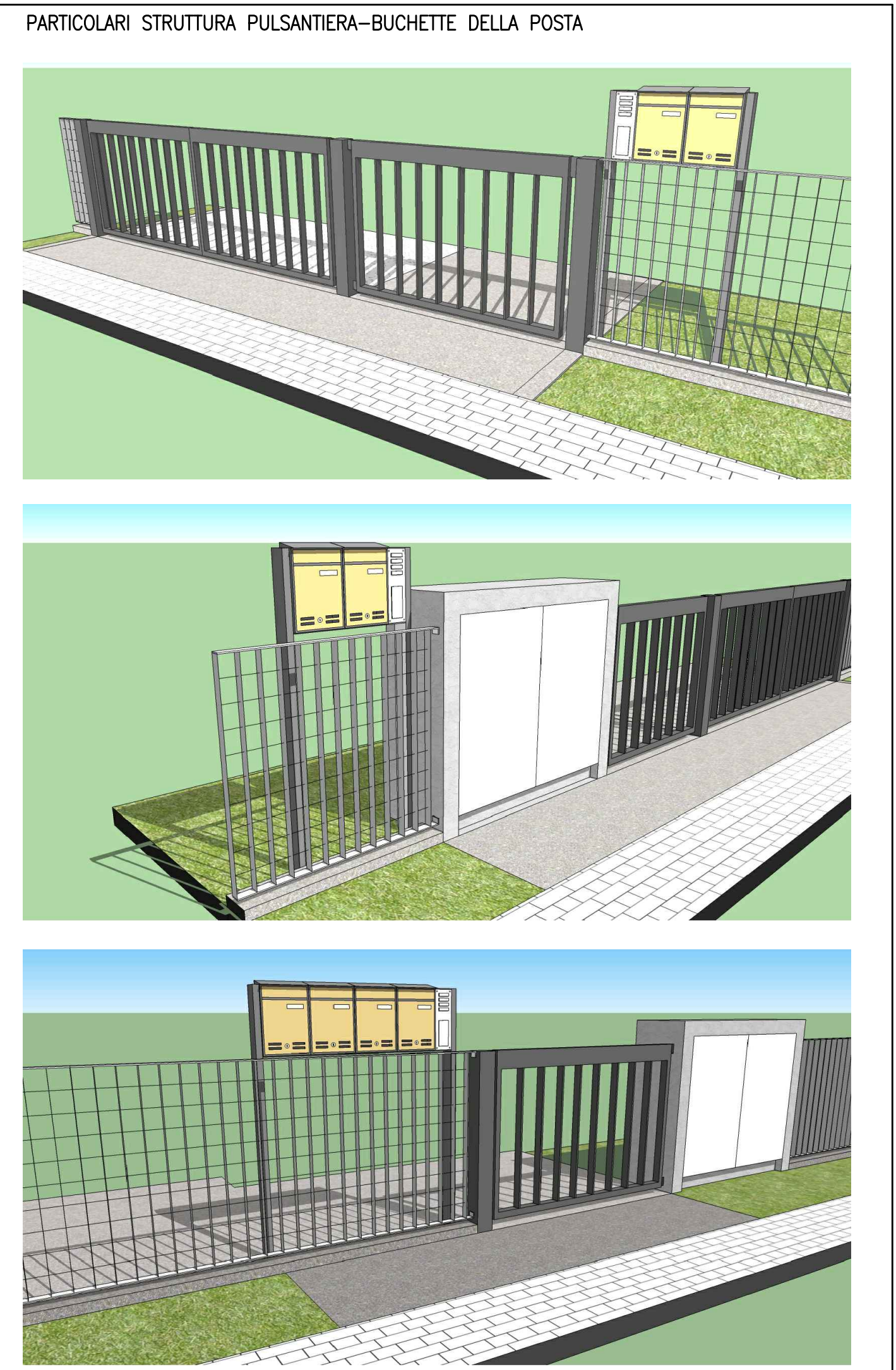
VIA G. GROSOLI



CENTRALE TERMICA

CABINA ENEL

PLANIMETRIA GENERALE
1:200



COMUNE di FERRARA

MANUTENZIONE STRAORDINARIA DI N.4 PALAZZINE
PER UN TOTALE DI N.15 ALLOGGI
FERRARA "BARCO" via G. Grosoli cc. nc.13,14,15,16,17,18,19, 20, 37,38

ACER FERRARA
C.so V. Veneto, 7 - 44121 Ferrara
Servizio Tecnico
Dirigente: arch. M. Cenacchi

Responsabile unico del procedimento:
ACER FERRARA Servizio tecnico: arch. M. Cenacchi
Coordinamento generale progetto architettonico, strutturale e impianti:
Libero professionista: ing. M. Cazzola
Progetto impianti elettrici:
ACER FERRARA Servizio tecnico: ing. P. Poletti
Progetto impianti meccanici:
ACER FERRARA Servizio tecnico: per ind. E. Forte
Collaboratori:
ACER FERRARA Servizio tecnico: m.a. S. Benini

PROGETTO

titolo elaborato

PROGETTO:
PLANIMETRIA GENERALE FABBRICATI E
PARTICOLARI COSTRUTTIVI

cod. commessa

1603

scala

1:200-1:25

codice elaborato

AR-E-010-0

REVD	Emisione	Giugno 2018		
------	----------	-------------	--	--